

(公印省略)

5 飯環医第 402 号
令和 5 年 7 月 1 日

福岡県医師会会長 様
福岡県歯科医師会会長 様
福岡県薬剤師会会長 様
福岡県柔道整復師会会長 様

飯塚市長 片 峯 誠
(医療保険課 総務係)

医療費適正化ポスターの配布について (依頼)

盛夏の候、貴職におかれましては、益々ご清栄のこととお慶び申し上げます。

また、平素より国民健康保険事業につきまして格段のご理解とご協力を賜り厚くお礼申し上げます。

さて、本市では、国民健康保険事業に係る医療費適正化を図るため、レセプト点検をはじめ、第三者行為求償事務やジェネリック医薬品の使用促進、医療費通知の発送等を行っております。

今後更にこの取り組みを強化し、医療費適正化を推進したいと考えておりますので、ポスターを作成いたしました。別紙「依頼書」と「ポスター」を送付しておりますので、貴会会員様に周知していただきますようお願いいたします。

連絡先

飯塚市医療保険課総務係

担当 宮下

TEL 0948-22-5500 (内線 1038)

(公印省略)

5 飯塚医第 402 号
令和 5 年 7 月 1 日

保険医療機関 各位

飯塚市長 片 峯 誠
(医療保険課 総務係)

医療費適正化ポスターの配布について (依頼)

盛夏の候、貴職におかれましては、益々ご清栄のこととお慶び申し上げます。

また、平素より国民健康保険事業につきまして格段のご理解とご協力を賜り厚くお礼申し上げます。

さて、本市では、国民健康保険事業に係る医療費適正化を図るため、レセプト点検をはじめ、第三者行為求償事務やジェネリック医薬品の使用促進、医療費通知の発送等を行っております。

今後更にこの取り組みを強化し、医療費適正化を推進したいと考えておりますので、ポスターを配布させていただきました。周知のため、ポスターを掲示していただきますようお願いいたします。

連絡先

飯塚市医療保険課総務係

担当 宮下

Tel. 0948-22-5500 (内線 1038)

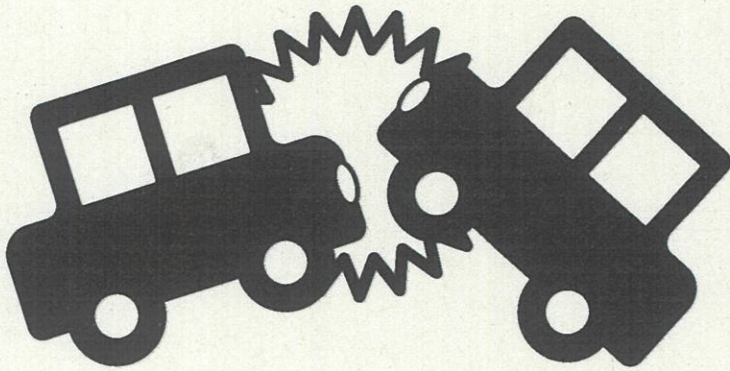
交通事故

によるけがで

国民健康保険証を使用して受診した場合、

市役所に届出

が必要です



交通事故等に遭ったときでも、国民健康保険証を使用して診療を受けることができます。しかし、本来その治療費は事故の原因となった加害者が負担すべきものです。届出をしていただくことで市が加害者に負担した費用を請求します。

交通事故以外でも次のような内容で受診した場合は届出をお願いします。

- 他人のペットに噛まれたとき
- 暴力行為を受けたとき
- 飲食店で食べたものが原因で食中毒にかかったとき
- スキーやスノーボード中の衝突事故 など

飯塚市国民健康保険に
加入されている方
が対象

ジェネリック 医薬品 を使って みませんか？

ジェネリック医薬品に切り替えると



先発医薬品に比べて
価格が安い！

自己負担の軽減になります。



全体の医療費が
削減される！

保険税上昇の抑制につながります。

※病気や体質によっては、先発医薬品からジェネリック医薬品に変更できない場合やジェネリック医薬品が開発されていない場合などもありますので、まずはかかりつけ医師にご相談ください。

ジェネリック医薬品の利用にご理解、ご協力をお願いいたします。

問い合わせ先

飯塚市役所 医療保険課 総務係 TEL：0948-22-5500（内線 1038）